

# Campagne | Illustrons la Transition

**Dessine-moi... un mouton, ou plutôt un hérisson, des éoliennes et des vélos ;** tels sont les mots que Robin a probablement prononcés. Alain Maes, dessinateur liégeois, a ainsi réalisé deux illustrations géantes qui ont été imprimées sur des supports déroulants pour présenter la Transition.

C'est d'abord le monde « des autres », celui de la radio qui prononce chaque matin le mot « croissance », celui qui ne remet pas en cause les bases de son fonctionnement, celui qui ne réfléchit que par l'argent, celui qui, finalement, ne réfléchit plus... mais en tous cas, ce monde qui est à bout de souffle, tout comme notre chère (impayable même) planète Terre.

C'est ensuite le monde auquel nous participons à travers les initiatives de Transition, ce monde dans lequel on partage le savoir et le savoir-faire, ce monde où le temps n'est pas de l'agent et dans lequel on réfléchit de manière globale ; ce monde de sobriété, qui nous laisse enfin respirer un peu.

**Reste à imaginer le monde de demain. A vos crayons, à vos plumes et vos claviers, nous attendons votre vision !**

*Maxime Calay, permanent*

## Première sortie : Esperanzah!

Le 1<sup>er</sup> week-end d'août, les Amis de la Terre étaient présents au festival Esperanzah! sur le site de l'Abbaye de Floreffe, près de Namur.

Cette année, la thématique défendue par ce festival de musique était « la citoyenneté ». Nous nous devons donc de participer à l'événement afin d'y présenter notre approche au sein de l'association. Nous avons décidé d'y expliquer les initiatives de Transition, ainsi que la démarche de Simplicité Volontaire, qui résume assez bien la réflexion et l'action des Amis de la Terre en Belgique. Les deux grands panneaux illustrés (pour l'occasion) avaient pour



*Dimitri pose devant les nouveaux « panneaux » des Amis de la Terre*

but d'attirer le regard, d'intriguer et de susciter la discussion autour de la Transition.

Cette première participation à ce festival engagé est intéressante, bien qu'imparfaite : ce n'était pas la grande foule devant notre stand, et de manière générale dans le village associatif, car le public est là avant tout pour la musique et l'ambiance.

Cependant, quelques éléments me poussent à croire qu'il sera utile de renouveler l'expérience l'an prochain : la visibilité de notre mouvement auprès du public jeune et familial ; les liens tissés avec d'autres associations

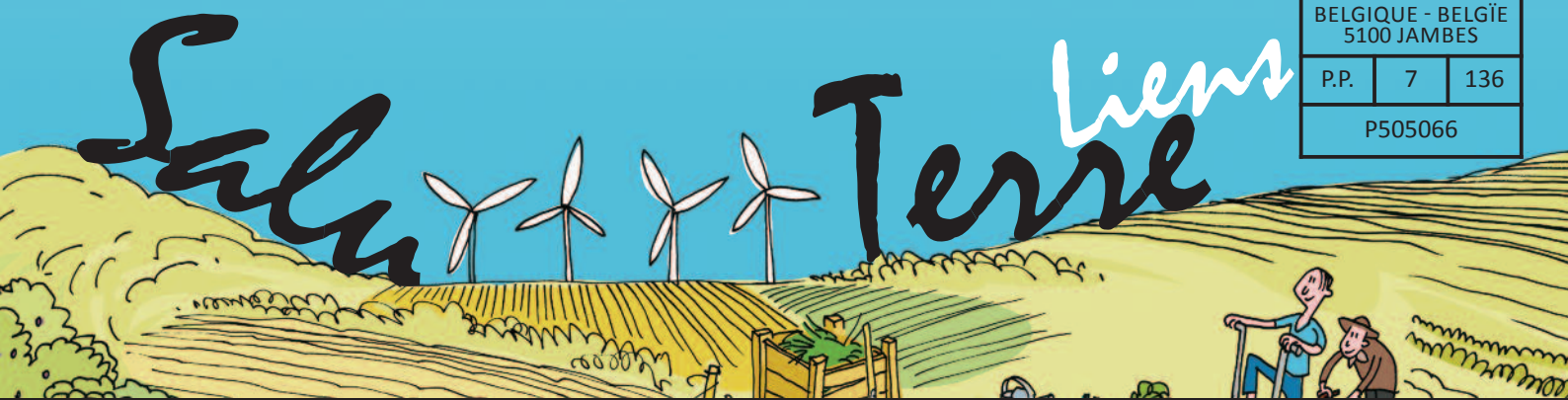
présentes et les convergences à créer ; les discussions riches avec des personnes en accord ou en désaccord avec notre position.

Les organisateurs d'Esperanzah! semblaient même intéressés de consacrer la thématique du prochain festival à la Transition... nous en saurons plus dans les mois à venir.

Les deux grands panneaux illustrés sont maintenant disponibles au prêt pour les Régionales et les Locales !

**Merci encore aux volontaires présents lors du festival !**

*Robin Guns, permanent*



Revue bimestrielle d'information des Amis de la Terre-Belgique : Sept/Oct 2011 - N° 1

## Editorial

**Comme annoncé dans le dernier SaluTerre, on change de formule !**

Le SaluTerre avait été remodelé en 2009 à partir du numéro 103 pour répondre à différents objectifs : la revue trimestrielle était alors une revue mixte à l'aspect plus « luxueux » que la précédente, traitant à la fois de sujets de fond et relatant la vie de l'association à travers — entre autres — l'agenda, les compte-rendus d'activités, le courrier des lecteurs.

**On peut dire que les objectifs ont été globalement atteints.**

Néanmoins, sur base d'une enquête de satisfaction qui a été diffusée en 2010, nous avons pu affiner les attentes de nos lecteurs et c'est ainsi qu'il a été décidé, lors de la dernière Assemblée Générale au mois d'avril 2011, de réorganiser nos publications (SaluTerre et cahier/revue) de la manière suivante :

- **Le SaluTerre**, dossier monothématique **bisannuel** (fin juin et fin décembre) traite d'une de nos thématiques (ou sous-thématiques) en profondeur. Imprimé en noir et blanc avec une couverture couleur, ce dossier reprend le nom de la revue trimestrielle et sa numérotation, tandis que le contenu se rapproche des revues et cahiers annuels ;

- **Le SaluTerreLiens**, revue **bimestrielle**, relate la vie de l'association. Imprimé en noir et blanc, vous tenez entre les mains le premier numéro. Cette revue sera bientôt aussi disponible en version numérique PDF afin de mieux circuler vers les membres et sympathisants.

Avec cette nouvelle formule, à l'essai pour un an à dater de ce jour, nous espérons que nous pourrions satisfaire les membres et sympathisants désireux d'obtenir à la fois des articles de fond tout en recevant plus régulièrement des nouvelles de notre association et de ses groupes régionaux et locaux.

**Le SaluTerreLiens ne se veut ni élitiste ni exhaustif ; il est ouvert à tous et sa taille sera variable. J'espère que vous trouverez autant de plaisir à le lire et à y contribuer que j'en ai à écrire ces quelques lignes ; à vous toutes et tous, bonne lecture !**

*Maxime Calay, permanent*



## Sommaire - n° 1

Illustrons la Transition .....	2
Sortons du nucléaire .....	3
Enquête : La gestion écologique de l'eau ....	4-5
Ekta Parishad .....	5
Agenda fédéral .....	6-7
<b>Brabant-wallon</b>	
Agenda .....	8
<b>Bruxelles</b>	
L'eau en Woluwe .....	8
<b>Régionale du Hainaut</b>	
Nouvelles et agenda régional/local .....	9-10
<b>Régionale de Liège</b>	
Le défi des abeilles et le pouvoir des fleurs ..	10
Formation en apiculture .....	11
Un blog sur la SV .....	11
Projet éco-pédagogique à Goé .....	12
Les vertus des plantes sauvages .....	13
Agenda régional .....	13
<b>Régionale de Namur</b>	
Week-end de Simplicité Volontaire .....	14
Locale du Pays de l'Eau d'Heure & agenda ...	15
Agenda régional .....	16
<b>Au jour le jour</b>	
La directive « plantes médicinales » .....	17
Conte : du sucre très local .....	17-18
Témoignage : Science sans conscience .....	19
Courrier : Bons baisers d'Andalousie .....	20

# Courrier | Bons baisers d'Andalousie

Suite à l'annonce, dans le SaluTerre 111, du projet de chantier en auto-construction en Andalousie porté par Isabelle et Cédéric François, nous avons reçu ce sympathique courrier des porteurs de ce projet :

« Merci beaucoup pour l'envoi du SaluTerre 111, que nous allons lire avec intérêt. Quelques personnes nous ont écrit suite à la parution de la revue et l'une d'entre elles nous a même rejoints pour un mois. Le projet avance peu à peu : nous en sommes à la

construction des murs de la maison. Visuellement, ça monte et c'est encourageant ! Nous avons téléchargé la charte des Amis de la Terre et nous sommes rendu compte que nous partageons beaucoup des valeurs présentées dans vos principes fondamentaux et apprécions votre démarche visant soutenir des actions tant au niveau global qu'à l'échelle individuelle. Nous profitons donc de ce message pour vous proposer de rester en contact d'une manière ou d'une autre, que ce soit maintenant ou dans

les prochaines années. Nous avons notamment des ébauches de textes, que nous voudrions travailler, sur différentes thématiques (énergies, eau, nourriture saine, OGM, emploi en Belgique, évolution responsable). Par ailleurs, nous sommes et serons toujours disposés à témoigner de nos choix de vie.

Nous vous souhaitons, à vous et aux Amis de la Terre, bonne continuation.

*Isabelle et Cédric FRANÇOYS »*

## Comment nous soutenir ?

**Je deviens membre :** Je verse 25,00 € sur le compte des Amis de la Terre asbl avec la mention « cotisation 2011 + nom et prénom ». **Je reçois gratuitement les revues de l'année éditées par les AT (SaluTerre & SaluTerreLiens), et j'ai droit à une réduction ou à la gratuité lors des activités proposées partout en Belgique.** Tout versement supplémentaire, bienvenu, sera considéré comme un don à l'association.

**J'effectue un don :** Je verse une somme sur le compte des Amis de la Terre asbl (coordonnées ci-dessous) avec la mention « DON 2011 ». **A partir de 2011, tout don égal ou supérieur à 40 € (le cumul annuel est automatique) est déductible fiscalement.** L'attestation fiscale est envoyée automatiquement au début de l'année suivante. Le montant mensuel à verser sur une année pour atteindre ce montant et recevoir cette attestation est de **3,34 € par mois**.

❗ **Compte TRIODOS :** IBAN BE65.5230.8002.7196 • BIC TRIOBEBB

**MERCI pour votre soutien !**

❗ **Nouveau montant déductible pour les dons à partir de 2011 : 40 €**

*Eliane DERREUX, trésorière*

## (Re)joindre les Amis de la Terre-Belgique

Les Amis de la Terre-Belgique - Rue Nanon 98 - 5000 Namur - Tél. 081/39.06.39 - Fax 081/39.06.38 - [contact@amisdelaterre.be](mailto:contact@amisdelaterre.be)

<b>BRABANT W. :</b>	DANEAU Jacques	010 61 14 29	<a href="mailto:jacquesdaneau@scarlet.be">jacquesdaneau@scarlet.be</a>
<b>BRUXELLES :</b>	DE NEYER Paul	02 770 93 57	<a href="mailto:pauldeneyer@gmail.com">pauldeneyer@gmail.com</a>
<b>HAINAUT :</b>	CARPIAUX Alain	065 33 74 98	<a href="mailto:alain.carpiaux@gmail.com">alain.carpiaux@gmail.com</a>
	COTMAN Florent	0484 68 15 12	<a href="mailto:florent.cotman@base.be">florent.cotman@base.be</a>
<b>LIÈGE :</b>	BRICK Didier	04 375 09 88	<a href="mailto:liege@amisdelaterre.be">liege@amisdelaterre.be</a>
	ANDREETTA Pasquale	04 377 23 49	<a href="mailto:andreetta@skynet.be">andreetta@skynet.be</a>
<b>LUXEMBOURG :</b>	DE MEERSMAN Paul	063 22 82 80	<a href="mailto:pdm.vnh@gmail.com">pdm.vnh@gmail.com</a>
<b>NAMUR :</b>	GUILLAUME Marcel	081 21 49 69	<a href="mailto:namur@amisdelaterre.be">namur@amisdelaterre.be</a>
	LIARD Luc	0476 81 41 32	<a href="mailto:liardluc@gmail.com">liardluc@gmail.com</a>

## Qui sommes-nous ?

Les Amis de la Terre forment aujourd'hui la plus grande fédération écologiste mondiale. Constitué en 1969, avec plus de 70 représentations nationales, **Friends of the Earth International** parle au nom de plus de 5000 groupes locaux et de plus de 2 millions de membres.

**Les Amis de la Terre-Belgique** existent depuis 1976 et sont actifs en Wallonie et à Bruxelles avec une reconnaissance de la Fédération Wallonie-Bruxelles (ex-communauté française) en tant qu'association d'éducation permanente. Depuis 2006, Friends of the Earth Vlaanderen & Brussel représente la partie néerlandophone du pays.



Avec le soutien de la Fédération Wallonie-Bruxelles.

La campagne « Villes, communes et quartiers en Transition » bénéficie du soutien de la Région Wallonne et de la Loterie Nationale.