

Formation biodiversité

24 septembre 2011 de 9h30 à 16h30

Bilan et découverte des réalisations des 4 précédentes formations biodiversité organisées par les Amis de la Terre dans le cadre du projet « Biodiversité 2010-2011 » d'Action Environnement Beauvechain.

Lieu : Salle de l'ALE, place communale n° 7, 1320 Beauvechain

P.A.F. : 3 €

Contact : Eric Wyns : 0479/ 74 78 90 (après 18h30) - eric@wyns.me



Formation biodiversité

26 novembre 2011 de 9h30 à 16h30

Formation à la haie naturelle

Cycle de formation à la biodiversité organisé par les Amis de la Terre dans le cadre du projet « Biodiversité 2010-2011 » d'Action Environnement Beauvechain.

Lieu : Salle de l'ALE, place communale n° 7, 1320 Beauvechain

P.A.F. : 3 €

Contact : Eric Wyns : 0479/ 74 78 90 (après 18h30) - eric@wyns.me

Bruxelles | Nouvelles

Une locale bruxelloise des Amis de la Terre est en cours de constitution. Un groupe de travail centré sur la question de la gestion écologique de l'eau a démarré en mai 2011. Venez vous joindre à nous et réfléchissons ensemble aux actions que nous pouvons mener !

Groupe de travail : Eau en Woluwe

La Directive-cadre européenne (DCE) de l'an 2000 impose l'élaboration d'un « Plan de Gestion de l'Eau ». Pour 2015, toutes les eaux de l'Union européenne devraient être en bon état écologique. La Région de Bruxelles-Capitale soumet à l'enquête publique son projet de « Plan de Gestion de l'Eau » jusqu'au 31 août 2011. Les AT sont sensibles à cette thématique et un groupe de travail a vu le jour dans le bassin de la Woluwe. Des propositions du groupe seront publiées à l'occasion de l'enquête publique « Plan Eau » et dans le cadre des élections communales d'octobre 2012.

Tâches du groupe de travail

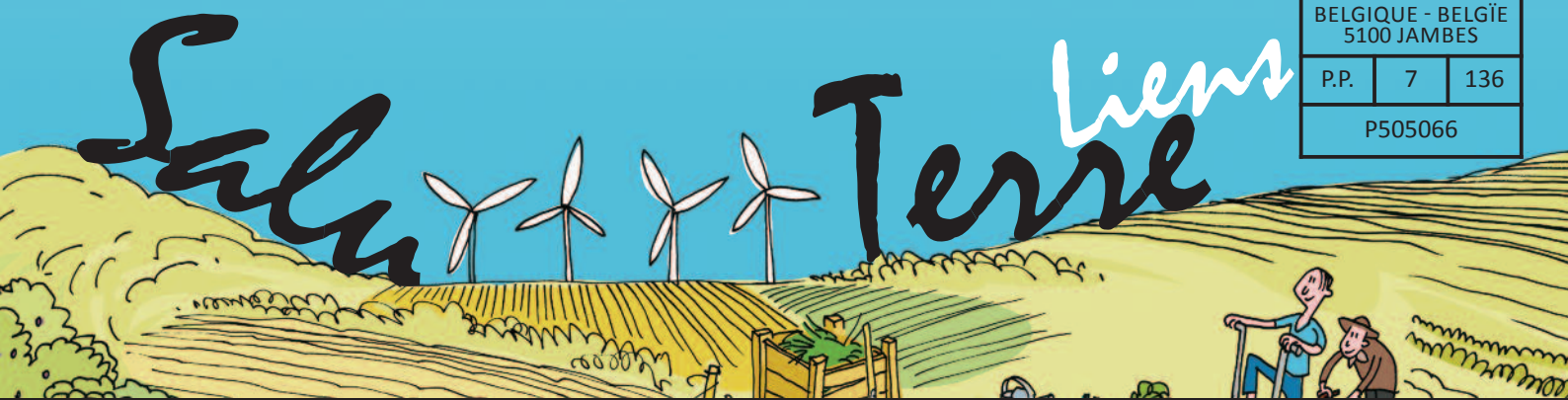
- Définir les **objectifs** (à court/long terme, minimal/maximal) du groupe de travail : émettre un avis à l'enquête du « Plan Eau » de la Région bruxelloise ; rédiger un memorandum Eau (ou une charte de l'Eau) pour les élections communales d'octobre 2012 ; réhabiliter l'eau naturelle (sources, marais, rivières...) qui a été déviée, canalisée, refoulée, drainée, enfouie, souillée...
- Rassembler la **documentation** et s'informer :
 - faire l'état des ressources humaines et documentaires (études, plans, textes, iconographie, cartographie...) ;
 - rencontrer et interroger les « experts ».
- Faire l'**inventaire des problèmes** causés par la gestion actuelle de l'eau (état des lieux de l'eau) et proposer des solutions respectant l'eau naturelle.
- Cartographier et mesurer les principales zones à **désasphalter**.
- Organiser un **circuit de découverte de l'eau cachée** pour réhabiliter l'eau naturelle et mettre en évidence les

interventions urbanistiques affectant l'eau naturelle :

- repérer les sources, lits de rivières, puits, fontaines, pompes ;
- marquer les sites de sources et lits de rivières.
- Participer au Big Jump en organisant un **Big Jumpeke** dans la Woluwe le 10 juillet 2012.

Contact : Paul De Neyer 02/770 93 57 pauldeneyer@gmail.com





Revue bimestrielle d'information des Amis de la Terre-Belgique : Sept/Oct 2011 - N° 1

Editorial

Comme annoncé dans le dernier SaluTerre, on change de formule !

Le SaluTerre avait été remodelé en 2009 à partir du numéro 103 pour répondre à différents objectifs : la revue trimestrielle était alors une revue mixte à l'aspect plus « luxueux » que la précédente, traitant à la fois de sujets de fond et relatant la vie de l'association à travers — entre autres — l'agenda, les compte-rendus d'activités, le courrier des lecteurs.

On peut dire que les objectifs ont été globalement atteints.

Néanmoins, sur base d'une enquête de satisfaction qui a été diffusée en 2010, nous avons pu affiner les attentes de nos lecteurs et c'est ainsi qu'il a été décidé, lors de la dernière Assemblée Générale au mois d'avril 2011, de réorganiser nos publications (SaluTerre et cahier/revue) de la manière suivante :

- **Le SaluTerre**, dossier monothématique **bisannuel** (fin juin et fin décembre) traite d'une de nos thématiques (ou sous-thématiques) en profondeur. Imprimé en noir et blanc avec une couverture couleur, ce dossier reprend le nom de la revue trimestrielle et sa numérotation, tandis que le contenu se rapproche des revues et cahiers annuels ;

- **Le SaluTerreLiens**, revue **bimestrielle**, relate la vie de l'association. Imprimé en noir et blanc, vous tenez entre les mains le premier numéro. Cette revue sera bientôt aussi disponible en version numérique PDF afin de mieux circuler vers les membres et sympathisants.

Avec cette nouvelle formule, à l'essai pour un an à dater de ce jour, nous espérons que nous pourrions satisfaire les membres et sympathisants désireux d'obtenir à la fois des articles de fond tout en recevant plus régulièrement des nouvelles de notre association et de ses groupes régionaux et locaux.

Le SaluTerreLiens ne se veut ni élitiste ni exhaustif ; il est ouvert à tous et sa taille sera variable. J'espère que vous trouverez autant de plaisir à le lire et à y contribuer que j'en ai à écrire ces quelques lignes ; à vous toutes et tous, bonne lecture !

Maxime Calay, permanent



Sommaire - n° 1

Illustrons la Transition	2
Sortons du nucléaire	3
Enquête : La gestion écologique de l'eau	4-5
Ekta Parishad	5
Agenda fédéral	6-7
Brabant-wallon	
Agenda	8
Bruxelles	
L'eau en Woluwe	8
Régionale du Hainaut	
Nouvelles et agenda régional/local	9-10
Régionale de Liège	
Le défi des abeilles et le pouvoir des fleurs ..	10
Formation en apiculture	11
Un blog sur la SV	11
Projet éco-pédagogique à Goé	12
Les vertus des plantes sauvages	13
Agenda régional	13
Régionale de Namur	
Week-end de Simplicité Volontaire	14
Locale du Pays de l'Eau d'Heure & agenda ...	15
Agenda régional	16
Au jour le jour	
La directive « plantes médicinales »	17
Conte : du sucre très local	17-18
Témoignage : Science sans conscience	19
Courrier : Bons baisers d'Andalousie	20

Courrier | Bons baisers d'Andalousie

Suite à l'annonce, dans le SaluTerre 111, du projet de chantier en auto-construction en Andalousie porté par Isabelle et Cédéric François, nous avons reçu ce sympathique courrier des porteurs de ce projet :

« Merci beaucoup pour l'envoi du SaluTerre 111, que nous allons lire avec intérêt. Quelques personnes nous ont écrit suite à la parution de la revue et l'une d'entre elles nous a même rejoints pour un mois. Le projet avance peu à peu : nous en sommes à la

construction des murs de la maison. Visuellement, ça monte et c'est encourageant ! Nous avons téléchargé la charte des Amis de la Terre et nous sommes rendu compte que nous partageons beaucoup des valeurs présentées dans vos principes fondamentaux et apprécions votre démarche visant soutenir des actions tant au niveau global qu'à l'échelle individuelle. Nous profitons donc de ce message pour vous proposer de rester en contact d'une manière ou d'une autre, que ce soit maintenant ou dans

les prochaines années. Nous avons notamment des ébauches de textes, que nous voudrions travailler, sur différentes thématiques (énergies, eau, nourriture saine, OGM, emploi en Belgique, évolution responsable). Par ailleurs, nous sommes et serons toujours disposés à témoigner de nos choix de vie.

Nous vous souhaitons, à vous et aux Amis de la Terre, bonne continuation.

Isabelle et Cédric FRANÇOYS »

Comment nous soutenir ?

Je deviens membre : Je verse 25,00 € sur le compte des Amis de la Terre asbl avec la mention « cotisation 2011 + nom et prénom ». **Je reçois gratuitement les revues de l'année éditées par les AT (SaluTerre & SaluTerreLiens), et j'ai droit à une réduction ou à la gratuité lors des activités proposées partout en Belgique.** Tout versement supplémentaire, bienvenu, sera considéré comme un don à l'association.

J'effectue un don : Je verse une somme sur le compte des Amis de la Terre asbl (coordonnées ci-dessous) avec la mention « DON 2011 ». **A partir de 2011, tout don égal ou supérieur à 40 € (le cumul annuel est automatique) est déductible fiscalement.** L'attestation fiscale est envoyée automatiquement au début de l'année suivante. Le montant mensuel à verser sur une année pour atteindre ce montant et recevoir cette attestation est de **3,34 € par mois.**

❗ **Compte TRIODOS : IBAN BE65.5230.8002.7196 • BIC TRIOBEBB**

MERCI pour votre soutien !

❗ **Nouveau montant déductible pour les dons à partir de 2011 : 40 €**

Eliane DERREUX, trésorière

(Re)joindre les Amis de la Terre-Belgique

Les Amis de la Terre-Belgique - Rue Nanon 98 - 5000 Namur - Tél. 081/39.06.39 - Fax 081/39.06.38 - contact@amisdelaterre.be

BRABANT W. :	DANEAU Jacques	010 61 14 29	jacquesdaneau@scarlet.be
BRUXELLES :	DE NEYER Paul	02 770 93 57	pauldeneyer@gmail.com
HAINAUT :	CARPIAUX Alain	065 33 74 98	alain.carpiaux@gmail.com
	COTMAN Florent	0484 68 15 12	florent.cotman@base.be
LIÈGE :	BRICK Didier	04 375 09 88	liege@amisdelaterre.be
	ANDREETTA Pasquale	04 377 23 49	andreetta@skynet.be
LUXEMBOURG :	DE MEERSMAN Paul	063 22 82 80	pdm.vnh@gmail.com
NAMUR :	GUILLAUME Marcel	081 21 49 69	namur@amisdelaterre.be
	LIARD Luc	0476 81 41 32	liardluc@gmail.com

Qui sommes-nous ?

Les Amis de la Terre forment aujourd'hui la plus grande fédération écologiste mondiale. Constitué en 1969, avec plus de 70 représentations nationales, **Friends of the Earth International** parle au nom de plus de 5000 groupes locaux et de plus de 2 millions de membres.

Les Amis de la Terre-Belgique existent depuis 1976 et sont actifs en Wallonie et à Bruxelles avec une reconnaissance de la Fédération Wallonie-Bruxelles (ex-communauté française) en tant qu'association d'éducation permanente. Depuis 2006, Friends of the Earth Vlaanderen & Brussel représente la partie néerlandophone du pays.



Avec le soutien de la Fédération Wallonie-Bruxelles.

La campagne « Villes, communes et quartiers en Transition » bénéficie du soutien de la Région Wallonne et de la Loterie Nationale.