

## **Groupe local : Pays Vert & Collines**

Suite à la conférence SV tenue à Ath, la Locale des Amis de la Terre « Pays Vert & Collines » a le plaisir de vous annoncer la naissance d'un nouveau groupe de Simplicité Volontaire, ce 25 mai 2011 à Ath.

**La Marraine :** Emeline De Bouver

**Le Parrain :** Florent Cotman

**Tous deux lui souhaitent plein succès !**

12 personnes très motivées se retrouvent donc chaque mois depuis le 6 juin pour envisager une façon de vivre désencombrée, plus simple et plus heureuse.

**Si vous êtes intéressé par cette démarche et que vous souhaitez rejoindre le groupe ou en former un nouveau avec quelques connaissances ou voisins, contactez Josué : [josuedusoulier@yahoo.fr](mailto:josedusoulier@yahoo.fr)**

Notre locale est très heureuse de voir ce projet concrétisé. Après le lancement du GASSines (Groupe d'achats solidaires de Lessines) et le soutien et la participation au projet « Ath en Transition », il s'agit là de la troisième contribution de notre toute jeune Locale, qui n'a pas encore un an !

## **Régionale : Hainaut**

### **Assemblée régionale**

**10 septembre 2011 à 9h30**

Assemblée Régionale à laquelle sont conviés tous les membres des Locales Amis de la Terre du Hainaut et tous les membres Amis de la Terre actifs/sympathisants du Hainaut.

**Lieu :** rue des Soeurs Noires, 2  
7000 Mons

**Contact :** Florent cotman 0484/681512  
et Alain Carpiaux 065/360086

## **Groupe local : Mons**

### **Biodiversité en photos**

**17 septembre 2011 à 14h**

Encadré par un photographe professionnel et un dendrologue (spécialiste des arbres), portez un œil poétique sur l'arboretum du parc de Jemappes. Menez une réflexion photographique sur un patrimoine important de la ville de Mons.

Prévoyez des vêtements adaptés aux conditions météo. Munissez-vous de votre appareil photo avec la batterie chargée et une carte mémoire formatée. Compact numérique, bridge ou réflex sont acceptés.

Accessible à partir de 16 ans

**Inscription obligatoire, nombre de participants limité. La sortie peut être annulée si les conditions météo sont mauvaises.**

**Lieu :** rendez vous à 14h au parking de la roseraie du Parc de Jemappes 35, rue du Château Guillochain - 7012 Jemappes (Mons)

**Guide :** Pascal Dupriez

**Animation photo :** Rino Noviello

**Inscriptions :**

Alain Carpiaux 0485/803.765

**Renseignements :**

Rino Noviello 065/67.82.15

### **Visite de potager**

*Fraternités ouvrières de Mouscron*

**25 septembre 2011 dès 13h**

Visite de ce potager étonnant couvrant 20 ares de terrain en plein centre de Mouscron. L'objectif de ce jardin est de donner envie, d'apprendre et de permettre à tout un chacun de cultiver et de produire des légumes et des fruits sains et diversifiés par des méthodes de jardinage biologique/écologique basées sur la permaculture. Rendez-vous sur place à partir de 13h00 ou à la gare de Mons pour le train de 11h54 (durée du trajet +/- 1h). Nous pique-niquerons sur place (chacun amène ses tartines... mais bière, eau et café

vendus sur place) et assisterons à :

- une heure d'explication sur la genèse et la vie du potager,
- une heure de visite du potager,
- une heure et demi de questions-réponses.

Il est également possible d'acheter des graines sur place. Entrée libre, retour prévu avec le train de 17h05 à Mouscron.

**Lieu :** 58, rue Charles Quint  
7700 Mouscron

**Contact :** Alain Carpiaux 0485/803.765

## **Autres activités organisées dans le Hainaut :**

### **Visite de potager**

*Potager du Rempart*

**17 septembre 2011 dès 14h**

Le Centre culturel de la ville du Roelux organise une « journée des associations » le samedi 17 septembre de 14h à 22h, rue d'Houdeng 21, à 7070 Le Roelux.

Des membres des Amis de la Terre y participeront avec un stand et une visite du potager du Rempart.

Le stand des Amis de la Terre sera installé à proximité du Potager du Rempart, rue du Cargies, et un « point contact » sera aménagé au centre culturel, rue d'Houdeng 21.

**Contact :** Silvana Balletto 0479/844967  
[silvana.balletto@live.fr](mailto:silvana.balletto@live.fr)



*Le potager du Rempart*

## Conférence : Pic pétrolier

3 octobre 2011 à 19h30

*De quoi s'agit-il ?  
Sommes-nous concernés ?*

L'objectif de cette conférence, organisée en partenariat avec le Centre culturel du Roeulx, est de nous éclairer sur la situation actuelle et nous donner quelques pistes de réflexion pour un avenir avec moins d'énergies fossiles « bon marché ».

**Conférencier** : Ezio Gandin, docteur en sciences physiques et président des Amis de la Terre-Belgique.

**Lieu** : Centre culturel du Roeulx, rue d'Houdeng, 27c - 7070 LE ROEULX

**Contact** : Silvana Balletto 0479/844967  
silvana.balletto@live.fr

**P.A.F.** : 2 €

## Conférence : Transition

23 novembre 2011 à 19h30

Conférence organisée en partenariat avec le Centre culturel du Roeulx : « Une Ville en Transition, un projet, une démarche collective pour entamer le processus de changement vers la période de l'après pétrole ».

**Conférencière** : Veronika Paenhuyzen, animatrice, responsable de la

campagne « Villes, communes et quartiers en transition » au sein de l'équipe des Amis de la Terre-Belgique

**Lieu** : Centre culturel du Roeulx, rue d'Houdeng, 27c - 7070 LE ROEULX

**Contact** : Silvana Balletto 0479/844967  
silvana.balletto@live.fr

**P.A.F.** : 2 €



Une partie de l'illustration de la Transition, reprise sur le « manuel de Transition »

# Liège | Le défi des abeilles et le pouvoir des fleurs



**Beau succès ce mercredi 27 avril au domaine provincial de Wégimont pour l'avant-midi d'étude consacrée au phénomène de disparition des colonies d'abeilles et à la mise en place des prairies fleuries. Une belle synergie entre différents partenaires dont Les Amis de la Terre, la Province de Liège, la Fédération Liégeoise d'Apiculture et la Commune de Soumagne, qui a attiré un public varié de quelques 120 personnes !**

Eco-conseillers, mandataires communaux, apiculteurs ou amateurs de nature étaient venus s'instruire sur les

causes du déclin des abeilles et les pistes à mettre en œuvre localement pour y remédier.

Tout d'abord, notre environnement est malade d'une **contamination généralisée par les pesticides**. Ceux-ci affectent les abeilles dont le système immunitaire est alors déprimé. Lorsque d'autres facteurs s'additionnent (acarien parasite varroa, virus, maladies, ressources de nourriture trop peu variées), on assiste alors à des pertes qui peuvent atteindre jusqu'à 80 % des abeilles d'un même rucher. Le phénomène est mondial et son impact est variable selon les années !

Ensuite, on assiste à une **perte croissante de biodiversité des ressources mellifères**. Les pratiques agricoles comme l'obsession du jardin « parfait » chez les particuliers ne laissent que peu de place aux fleurs sauvages pourtant indispensables aux insectes pollinisateurs.

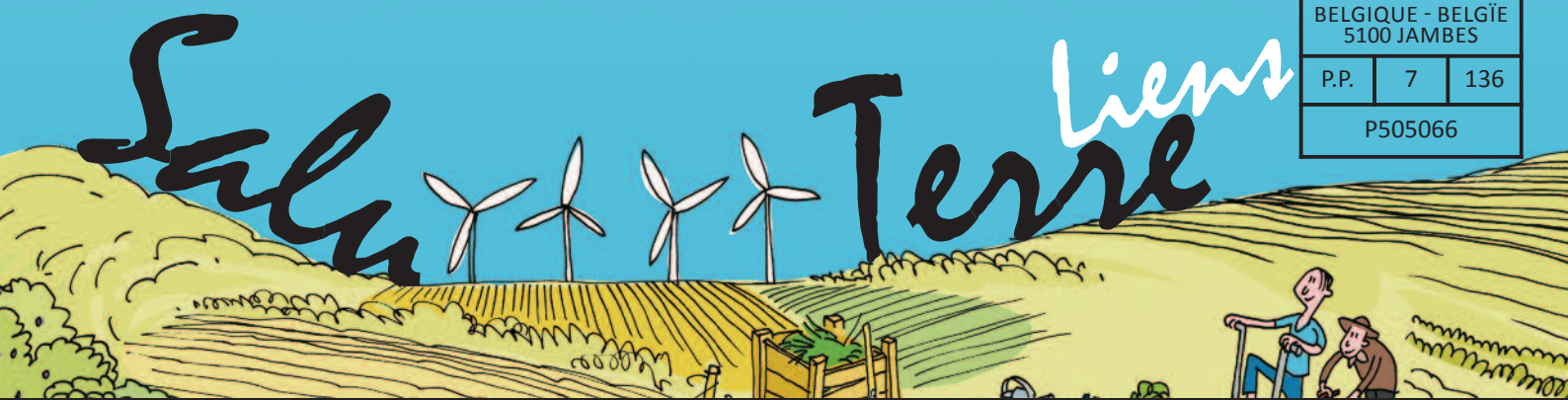
**Des solutions ont été présentées** : laisser place à la nature et éviter les tontes répétées pour donner l'occasion aux pelouses de fleurir, semer des espaces de plantes sauvages mellifères indigènes et ainsi aller plus loin que le fauchage tardif pour les communes.

Les participants ont ensuite visité le nouveau rucher didactique entouré d'un jardin idéal pour la nature. Celui-ci servira aux classes vertes des quelques 1.500 enfants que le domaine de Wégimont accueille chaque année, ainsi qu'à la formation de nouveaux apiculteurs (*voir page suivante*).

Pour terminer, le domaine avait mis les petites fleurs dans les grandes avec un drink décliné autour du miel. Tout le personnel s'était motivé pour soutenir la cause des abeilles. Nul doute que cet événement en verra fleurir d'autres au quatre coins de notre province.

*Didier Brick,  
président de la Régionale de Liège*

! Résumé des conférences et des informations techniques : [www.amisdelaterre.be/jardin-mellifere](http://www.amisdelaterre.be/jardin-mellifere)



Revue bimestrielle d'information des Amis de la Terre-Belgique : Sept/Oct 2011 - N° 1

## Editorial

**Comme annoncé dans le dernier SaluTerre, on change de formule !**

Le SaluTerre avait été remodelé en 2009 à partir du numéro 103 pour répondre à différents objectifs : la revue trimestrielle était alors une revue mixte à l'aspect plus « luxueux » que la précédente, traitant à la fois de sujets de fond et relatant la vie de l'association à travers — entre autres — l'agenda, les compte-rendus d'activités, le courrier des lecteurs.

**On peut dire que les objectifs ont été globalement atteints.**

Néanmoins, sur base d'une enquête de satisfaction qui a été diffusée en 2010, nous avons pu affiner les attentes de nos lecteurs et c'est ainsi qu'il a été décidé, lors de la dernière Assemblée Générale au mois d'avril 2011, de réorganiser nos publications (SaluTerre et cahier/revue) de la manière suivante :

- **Le SaluTerre**, dossier monothématique **bisannuel** (fin juin et fin décembre) traite d'une de nos thématiques (ou sous-thématiques) en profondeur. Imprimé en noir et blanc avec une couverture couleur, ce dossier reprend le nom de la revue trimestrielle et sa numérotation, tandis que le contenu se rapproche des revues et cahiers annuels ;

- **Le SaluTerreLiens**, revue **bimestrielle**, relate la vie de l'association. Imprimé en noir et blanc, vous tenez entre les mains le premier numéro. Cette revue sera bientôt aussi disponible en version numérique PDF afin de mieux circuler vers les membres et sympathisants.

Avec cette nouvelle formule, à l'essai pour un an à dater de ce jour, nous espérons que nous pourrions satisfaire les membres et sympathisants désireux d'obtenir à la fois des articles de fond tout en recevant plus régulièrement des nouvelles de notre association et de ses groupes régionaux et locaux.

**Le SaluTerreLiens ne se veut ni élitiste ni exhaustif ; il est ouvert à tous et sa taille sera variable. J'espère que vous trouverez autant de plaisir à le lire et à y contribuer que j'en ai à écrire ces quelques lignes ; à vous toutes et tous, bonne lecture !**

*Maxime Calay, permanent*



## Sommaire - n° 1

Illustrons la Transition .....	2
Sortons du nucléaire .....	3
Enquête : La gestion écologique de l'eau ....	4-5
Ekta Parishad .....	5
Agenda fédéral .....	6-7
<b>Brabant-wallon</b>	
Agenda .....	8
<b>Bruxelles</b>	
L'eau en Woluwe .....	8
<b>Régionale du Hainaut</b>	
Nouvelles et agenda régional/local .....	9-10
<b>Régionale de Liège</b>	
Le défi des abeilles et le pouvoir des fleurs ..	10
Formation en apiculture .....	11
Un blog sur la SV .....	11
Projet éco-pédagogique à Goé .....	12
Les vertus des plantes sauvages .....	13
Agenda régional .....	13
<b>Régionale de Namur</b>	
Week-end de Simplicité Volontaire .....	14
Locale du Pays de l'Eau d'Heure & agenda ...	15
Agenda régional .....	16
<b>Au jour le jour</b>	
La directive « plantes médicinales » .....	17
Conte : du sucre très local .....	17-18
Témoignage : Science sans conscience .....	19
Courrier : Bons baisers d'Andalousie .....	20

# Courrier | Bons baisers d'Andalousie

Suite à l'annonce, dans le SaluTerre 111, du projet de chantier en auto-construction en Andalousie porté par Isabelle et Cédéric François, nous avons reçu ce sympathique courrier des porteurs de ce projet :

« Merci beaucoup pour l'envoi du SaluTerre 111, que nous allons lire avec intérêt. Quelques personnes nous ont écrit suite à la parution de la revue et l'une d'entre elles nous a même rejoints pour un mois. Le projet avance peu à peu : nous en sommes à la

construction des murs de la maison. Visuellement, ça monte et c'est encourageant ! Nous avons téléchargé la charte des Amis de la Terre et nous sommes rendu compte que nous partageons beaucoup des valeurs présentées dans vos principes fondamentaux et apprécions votre démarche visant soutenir des actions tant au niveau global qu'à l'échelle individuelle. Nous profitons donc de ce message pour vous proposer de rester en contact d'une manière ou d'une autre, que ce soit maintenant ou dans

les prochaines années. Nous avons notamment des ébauches de textes, que nous voudrions travailler, sur différentes thématiques (énergies, eau, nourriture saine, OGM, emploi en Belgique, évolution responsable). Par ailleurs, nous sommes et serons toujours disposés à témoigner de nos choix de vie.

Nous vous souhaitons, à vous et aux Amis de la Terre, bonne continuation.

*Isabelle et Cédric FRANÇOYS »*

## Comment nous soutenir ?

**Je deviens membre :** Je verse 25,00 € sur le compte des Amis de la Terre asbl avec la mention « cotisation 2011 + nom et prénom ». **Je reçois gratuitement les revues de l'année éditées par les AT (SaluTerre & SaluTerreLiens), et j'ai droit à une réduction ou à la gratuité lors des activités proposées partout en Belgique.** Tout versement supplémentaire, bienvenu, sera considéré comme un don à l'association.

**J'effectue un don :** Je verse une somme sur le compte des Amis de la Terre asbl (coordonnées ci-dessous) avec la mention « DON 2011 ». **A partir de 2011, tout don égal ou supérieur à 40 € (le cumul annuel est automatique) est déductible fiscalement.** L'attestation fiscale est envoyée automatiquement au début de l'année suivante. Le montant mensuel à verser sur une année pour atteindre ce montant et recevoir cette attestation est de **3,34 € par mois.**

❗ **Compte TRIODOS :** IBAN BE65.5230.8002.7196 • BIC TRIOBEBB

**MERCI pour votre soutien !**

❗ **Nouveau montant déductible pour les dons à partir de 2011 : 40 €**

*Eliane DERREUX, trésorière*

## (Re)joindre les Amis de la Terre-Belgique

Les Amis de la Terre-Belgique - Rue Nanon 98 - 5000 Namur - Tél. 081/39.06.39 - Fax 081/39.06.38 - contact@amisdelaterre.be

<b>BRABANT W. :</b>	DANEAU Jacques	010 61 14 29	jacquesdaneau@scarlet.be
<b>BRUXELLES :</b>	DE NEYER Paul	02 770 93 57	pauldeneyer@gmail.com
<b>HAINAUT :</b>	CARPIAUX Alain	065 33 74 98	alain.carpiaux@gmail.com
	COTMAN Florent	0484 68 15 12	florent.cotman@base.be
<b>LIÈGE :</b>	BRICK Didier	04 375 09 88	liege@amisdelaterre.be
	ANDREETTA Pasquale	04 377 23 49	andreetta@skynet.be
<b>LUXEMBOURG :</b>	DE MEERSMAN Paul	063 22 82 80	pdm.vnh@gmail.com
<b>NAMUR :</b>	GUILLAUME Marcel	081 21 49 69	namur@amisdelaterre.be
	LIARD Luc	0476 81 41 32	liardluc@gmail.com

## Qui sommes-nous ?

Les Amis de la Terre forment aujourd'hui la plus grande fédération écologiste mondiale. Constitué en 1969, avec plus de 70 représentations nationales, **Friends of the Earth International** parle au nom de plus de 5000 groupes locaux et de plus de 2 millions de membres.

**Les Amis de la Terre-Belgique** existent depuis 1976 et sont actifs en Wallonie et à Bruxelles avec une reconnaissance de la Fédération Wallonie-Bruxelles (ex-communauté française) en tant qu'association d'éducation permanente. Depuis 2006, Friends of the Earth Vlaanderen & Brussel représente la partie néerlandophone du pays.



Avec le soutien de la Fédération Wallonie-Bruxelles.

La campagne « Villes, communes et quartiers en Transition » bénéficie du soutien de la Région Wallonne et de la Loterie Nationale.