

## De drôles de taches orange sur les feuilles? Parfois aussi sur fruits et bois.



Symptômes sur les 2 faces des feuilles



Symptômes sur les jeunes fruits et sur les rameaux



C'est quoi ça?

### Une maladie!

La rouille grillagée provoquée par un champignon pathogène du nom de *Gymnosporangium fuscum* (synonyme : *G. sabinæ*)

*Juniperus chinensis* cultivar *Pfizeriana* qui représente 75% des genévriers infectés

Genévrier indigène

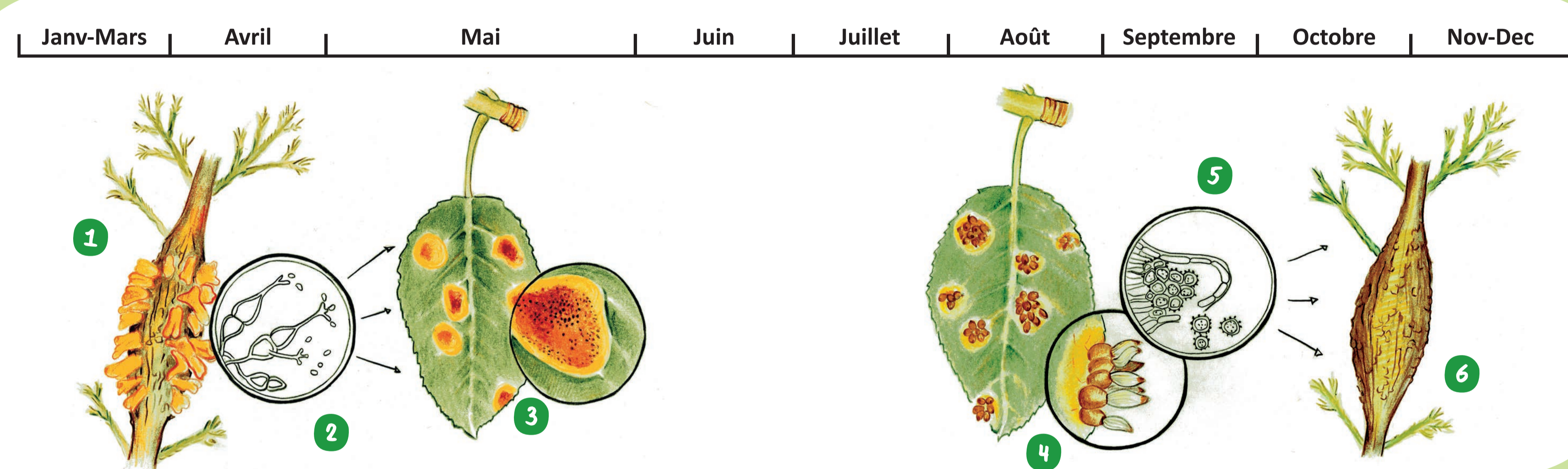
### Le champignon nécessite deux hôtes :

#### 1 hôte principal = le genévrier *Juniperus*

Notons ici qu'il s'agit de certaines espèces exotiques. Notre genévrier indigène (*Juniperus communis*) ne transmet pas la maladie.

Comment ça marche?

La contamination des poiriers s'effectue au mois d'avril ou mai :



Les genévriers atteints présentent des renflements le long des branches contenant de petites verrues brunâtres.



Le champignon profite de quelques jours de températures plus douces et de forte humidité pour se développer. Les petites verrues gonflent, devenant des masses gélatineuses sur les branches du genévrier. Il libère alors ses spores que le vent emporte sur de grandes distances.



Par après, ces verrues se dessèchent et se désintègrent. Ce rameau gardera des cicatrices sous forme de bourrelets fusiformes, ce qui permettra de le reconnaître durant les années suivantes.

#### 2 hôte secondaire = le poirier

Il n'est touché que durant la période où il a des feuilles. En hiver, il redevient donc sain.

## Conséquences?

Les jeunes poiriers auront du mal à se développer tandis que les vieux arbres mourront prématurément. Les années de forte infestation, les fruits seront de très petits calibres ou tomberont avant maturité.

## Une solution?

Interrompre le cycle de développement du champignon qui provoque la rouille. Donc, arracher les genévriers des espèces qui transmettent la maladie (pas l'indigène et ses cultivars) dans un rayon de 500 m à 1 km autour du verger.